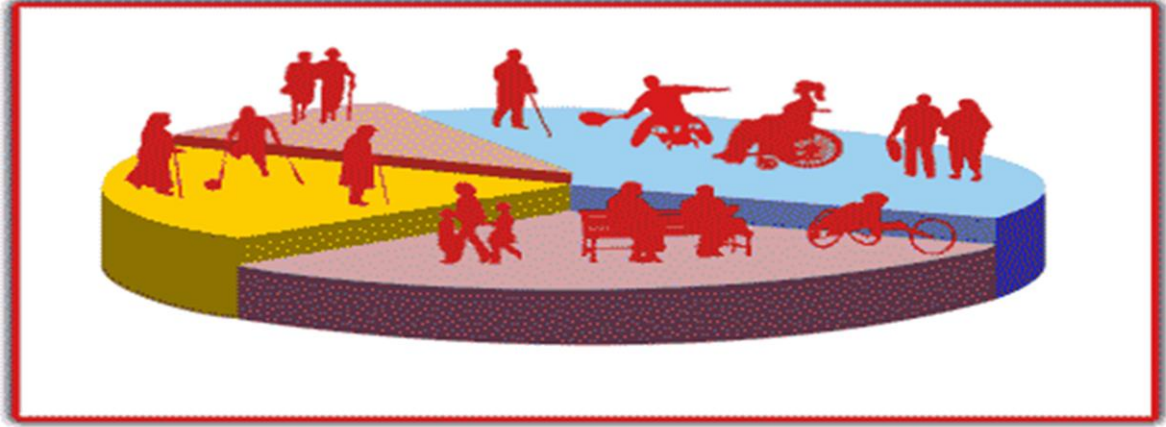


# ENGELLİ VE YAŞLI BİREYLERE İLİŞKİN İSTATİSTİKİ BİLGİLER



Araştırma Geliştirme ve Proje Dairesi Başkanlığı

Yıllık İstatistik Bülteni  
2015

## 1. İSTİHDAM

### 1.1. İşçi Kadrosunda İstihdam

Türkiye İş Kurumu verilerine göre, 2002 yılından itibaren kamu kurumlarında ve özel sektörde engelli kotasında işçi olarak istihdam edilen bireylerin yıllara göre dağılımı aşağıdaki tabloda yer almaktadır.

**Tablo 1:** Kamu kurumlarında ve özel sektörde engelli kotasından başvuru yapan ve istihdam edilen işçilerin yıllara göre dağılımı

Yıllar	Başvuru	İşe Yerleştirme		
		Kamu	Özel	Toplam
2014	35.549	232	26.118	26.350
2013	76.235	287	34.189	34.476
2012	83.955	398	35.133	35.531
2011	35.151	468	37.982	38.349
2010	36.144	295	31.962	32.257
2009	40.519	545	25.860	26.405
2008	48.480	427	21.540	21.967
2007	36.397	573	17.291	17.864
2006	28.236	1202	22.579	23.781
2005	25.859	1728	21.589	23.317
2004	38.955	1320	15.855	17.175
2003	49.218	464	12.017	12.481
2002	23.117	657	10.226	10.883

Kaynak: <http://www.iskur.gov.tr/kurumsalbilgi/istatistikler.aspx>

**Tablo 2:** Engelli çalıştırmakla yükümlü işyerlerinde işçi olarak çalışan engelli birey sayısının yıllara göre dağılımı

Yıllar	Çalıştırmakla Yükümlü Olunan Engelli Birey Sayısı		Çalışan Engelli Birey Sayısı	
	Kamu	Özel	Kamu	Özel
2014	11.134	108.343	10.422	84.706
2013	12.504	103.509	11.804	80.434
2012	13.289	102.797	12.358	77.547
2011	13.511	91.877	12.347	71.088
2010	14.466	84.658	12.603	66.359
2009	14.634	75.243	12.653	58.876
2008	13666	75194	11286	55077

Kaynak: <http://www.iskur.gov.tr/kurumsalbilgi/istatistikler.aspx>

**Tablo 3:** Engelli birey çalıştırmakla yükümlü işyerlerinde kota açığı/ fazlası engelli birey sayısı

Yıllar	Engelli Birey Çalıştırmakla Yükümlü Olan Kurumlarda Kota Açığı		Engelli Kotasının Üzerinde Çalışan Engelli Birey Sayısı	
	Kamu	Özel	Kamu	Özel
2014	712	23.637	2.717	6.520
2013	700	23.075	2.990	5.820
2012	931	25.250	3.043	5.475
2011	1.164	20.789	3.015	5.270
2010	1.863	18.299	2.748	4.715
2009	1.981	16.367	2.548	4.693
2008	2380	20117	2073	4868

Kaynak: <http://www.iskur.gov.tr/kurumsalbilgi/istatistikler.aspx>

## 1.2. Memur Kadrosunda İstihdam

Devlet Personel Başkanlığı verilerine göre, 2002 yılından itibaren kamu kurumlarında engelli kotasında memur olarak istihdam edilen engelli bireylerin yıllara göre dağılımı aşağıdaki tabloda yer almaktadır.

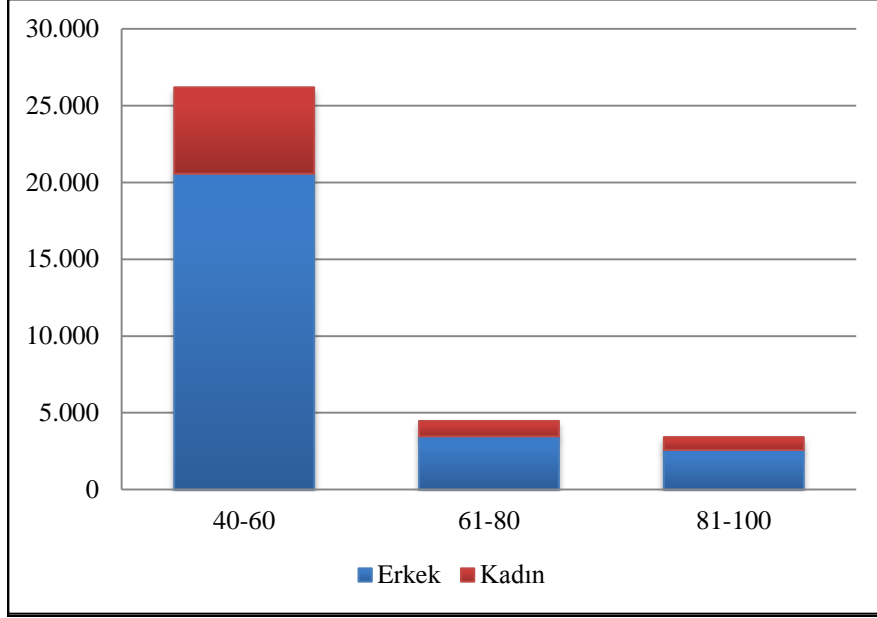
**Tablo 4:** Kamu kurumlarında engelli kotasında istihdam edilen memurların yıllara göre dağılımı

Yıllar	Engelli Memur Sayısı
2014	36.165
2013	32.021
2012	27.314
2011	20.829
2010	18.787
2009	10.357
2008	9.966
2007	9.193
2006	8.915
2005	8.717
2004	8.717
2003	6.727
2002	5.777

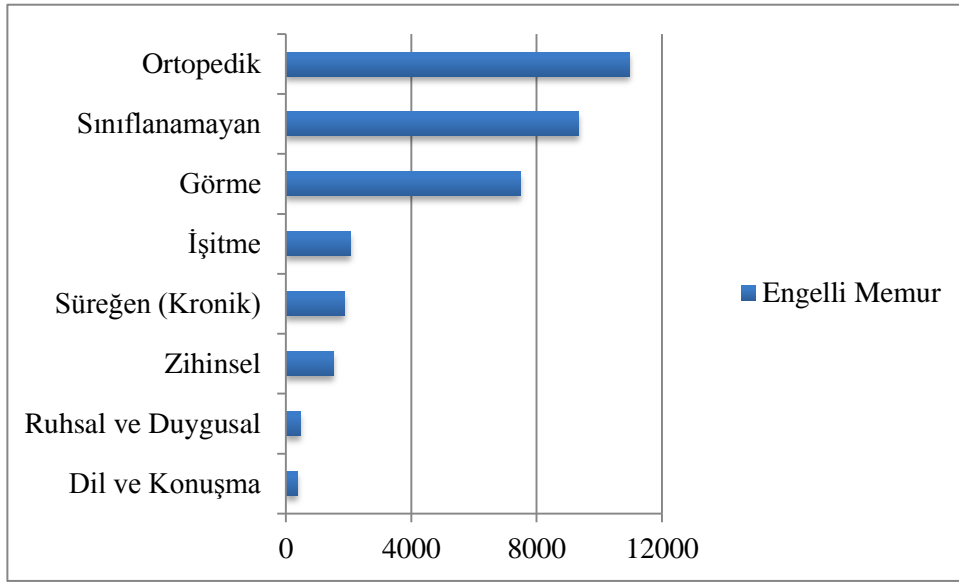
Kaynak: <http://www.dpb.gov.tr/tr-tr/istatistikler>

2011 yıl sonu itibariyle 20.829 memur olarak istihdam edilen engelli birey sayısı 2014 yıl sonu itibariyle 36.165'e ulaşmıştır. 3 yıl içerisinde memur olarak istihdam edilen engelli birey sayısı 15.000'den daha fazla artmıştır.

Son üç yıl içerisinde memur olarak istihdam edilen engelli birey sayısı toplam sayının yaklaşık %40'ını oluşturmuştur.



Şekil 1. Memur olarak istihdam edilen engelli bireylerin cinsiyete ve engel oranlarına göre dağılımı, 2014



Şekil 2. Memur olarak istihdam edilen engelli bireylerin engel gruplarına göre dağılımı, 2014

**Tablo 5:** Engelli Kamu Personeli Seçme Sınavı (EKPS) ile kamu kurumlarına yerleşen aday memurların yerleştirme türüne göre dağılımı

Yerleştirme Türü	2012 ÖMSS	2013 ÖMSS	2014 EKPS	2014/2
İlkokul/İlköğretim (Kura)	988	591		
Ortaöğretim	2.174	3.378	426	1.383
Önlisans	1.093	1.343	384	990
Lisans	999	614	806	1.344

Kaynak: <http://www.osym.gov.tr/belge/1-20610/2014-ekps-engelli-kamu-personeli-secme-sinavi.html>

## 2. EĞİTİM

### 2.1. Örgün Eğitim

Milli Eğitim Bakanlığı Özel Eğitim ve Rehberlik Danışma Hizmetleri Genel Müdürlüğü verilerine göre; özel eğitim okullarında, özel eğitim sınıflarında ve kaynaştırma sınıflarında öğrenim gören öğrenci sayılarının yıllara göre dağılımları aşağıdaki tabloda yer almaktadır.

**Tablo 6:** Özel eğitim kurumlarında örgün eğitim alan öğrencilerin yıllara göre dağılımı

Öğretim Yılı	Okul Sayısı	Öğretmen Sayısı	Öğrenci Sayısı			Toplam
			Özel Eğitim Okullarında	Özel Eğitim Sınıflarında	Kaynaştırma Eğitimde	
2013-2014	1.248	9.733	40.505	29.094	173.117	242.716
2012-2013	1.261	10.344	33.877	25.477	161.295	220.649
2011-2012	814	7.607	42.896	20.968	148.753	212.617
2010-2011	753	6.843	40.189	18.576	93.000	151.765
2009-2010	700	6.005	36.599	15.712	76.204	128.515
2008-2009	670	5.695	30.671	13.015	70.685	114.371
2007-2008	561	4.758	28.252	9.252	58.504	96.008
2006-2007	537	4.979	27.439	9.643	55.096	92.178
2005-2006	495	4.680	25.238	8.921	45.532	79.691
2004-2005	480	4.524	22.082	8.130	42.225	72.437
2003-2004	441	3.441	19.895	7.405	35.625	62.925
2002-2003	490	3.385	17.988	6.912	31.708	56.608
2001-2002	342	2.834	17.320	6.912	29.074	53.306

Kaynak: <http://sgb.meb.gov.tr/www/milli-egitim-istatistikleri-orgun-egitim-2013-2014/icerik/95>

### 2.2. Taşınabilir Eğitim

Taşınabilir eğitim projesi; Sosyal Yardımlar Genel Müdürlüğü (SYGM), Engelli ve Yaşlı Hizmetleri Genel Müdürlüğü (EYHGM) ve Milli Eğitim Bakanlığı (MEB) işbirliği ile

yürütülmektedir. Proje kapsamında okullara taşınan öğrencilerin sayısı aşağıdaki tabloda yer almaktadır.

**Tablo 7:** Taşınmalı eğitim hizmetinden yararlanan öğrencilerin ve ayrılan kaynak miktarının yıllara göre dağılımı

Yıllar	Öğrenci Sayısı	Ödeme Miktarı (Milyon TL)
2013-2014	43.500	85.0
2012-2013	46.095	94.8
2011-2012	41.000	70.0
2010-2011	36.245	56.2
2009-2010	31.982	43.6
2008-2009	27.145	34.8
2007-2008	24.314	27.3
2006-2007	21.813	18.9
2005-2006	16.171	9.7
2004-2005	6.901	1.9

**Kaynak:** <http://sgb.aile.gov.tr/argeraporlar/bakanlik-faaliyet-raporlari>

Özel Öğretim Kurumları Genel Müdürlüğü verilerine göre; özel eğitim ve rehabilitasyon merkezlerinde öğrenim gören öğrencilerin ve bu öğrencilere ayrılan kaynak miktarının yıllara göre dağılımı aşağıdaki tabloda yer almaktadır.

**Tablo 8.** Özel eğitim ve rehabilitasyon merkezlerinde öğrenim gören öğrencilerin yıllara göre dağılımı

Yıllar	Öğrenci Sayısı	Özel Eğitim ve Rehabilitasyon Merkezi (Yaygın Eğitim)
2013-2014	298.794	1.795
2012-2013	262.818	1.692
2011-2012	240.679	1.657
2010-2011	223.920	1.860
2009-2010	216.106	1.755
2008-2009	205.831	1.486
2007-2008	181.878	410

**Kaynak:** <http://sgb.meb.gov.tr/www/milli-egitim-istatistikleri-orgun-egitim-2013-2014/icerik/95>

### 3. SOSYAL YARDIMLAR

Aile ve Sosyal Politikalar Bakanlığı, Sosyal Yardımlar Genel Müdürlüğü'nden alınan verilere göre 2022 sayılı Kanun kapsamında maaş alan engelli ve yaşlı birey sayılarının yıllara göre dağılımı tablo 9 ve tablo 10'da yer almaktadır.

**Tablo 9:** Engelli maaşı alan engelli bireylerin ve ayrılan kaynak miktarının yıllara göre dağılımı

Yıllar	Bakıma Muhtaç Engelli (%70 ve Üzeri)		Engelli (%40-%69)		Engelli Yakını Aylığı (18 Yaş Altı)		Silikozis	
	Kişi Sayısı	Tutar (Milyon TL)	Kişi Sayısı	Tutar (Milyon TL)	Kişi Sayısı	Tutar (Milyon TL)	Kişi Sayısı	Tutar (Bin TL)
2014	268.038	1.259	332.432	1.069	87.084	262	201	1.155
2013	225.457	1.089	300.242	984	64.445	241	197	1.477
2012	201.670	847	298.617	848	59.517	167	200	1.251
2011	187.711	689	293.141	753	59.558	145	153	305
2010	168.559	616	290.558	728	55.727	151		
2009	142.288	565	275.028	632	44.541	141		
2008	114.518	396	255.990	581	28.631	91		
2007	92.904	299	239.110	516	8.877	26		
2006	82.891	159	233.910	377				
2005	84.072	88	243.519	251				
2004	79.811	53	220.600	149				
2003	72.805	48	204.332	136				
2002	68.598	19	193.780	56				

**Kaynak:** <http://sgb.aile.gov.tr/argeraporlar/bakanlik-faaliyet-raporlari>

**Tablo 10.** Yaşlı maaşı alan kişilerin ve ayrılan kaynak miktarının yıllara göre dağılımı

Yıllar	Yaşlı (65 Yaş Üstü)	
	Kişi Sayısı	Tutar (Milyon TL)
2014	629.590	1.009
2013	632.407	1.009
2012	668.351	1.046
2011	797.426	1.055
2010	848.826	1.059
2009	859.516	1.027
2008	867.035	948
2007	903.283	914
2006	927.077	747
2005	938.677	664
2004	792.046	585
2003	770.204	551
2002	746.468	234

**Kaynak:** <http://sgb.aile.gov.tr/argeraporlar/bakanlik-faaliyet-raporlari>

## 4. BAKIM HİZMETİ

### 4.1. Evde Bakım Hizmeti

Engelli ve Yaşlı Hizmetleri Genel Müdürlüğü verilerine göre evde bakım hizmetinden yararlanan kişilerin yıllara göre dağılımı aşağıdaki tabloda yer almaktadır.

**Tablo 11:** Evde bakım hizmetinden yararlanan engelli sayısı ve ayrılan kaynak miktarının yıllara göre dağılımı

Yıllar	Engelli Sayısı	Evde Bakım Ödeme Miktarı (Milyon TL)
2014	450.031	3.982
2013	427.434	3.449
2012	398.335	2.944
2011	347.756	2.214
2010	284.595	1.483
2009	210.320	86
2008	120.000	417
2007	30.638	35

**Kaynak:** Engelli ve Yaşlı Hizmetleri Genel Müdürlüğü, Sosyal Yardımlar Genel Müdürlüğü

### 4.2. Kuruluşlarda Bakım Hizmeti

Engelli ve Yaşlı Hizmetleri Genel Müdürlüğü verilerine göre; resmi bakım ve rehabilitasyon merkezlerine ve bu merkezlerde bakılan engelli kişilere ilişkin bilgiler aşağıdaki tabloda yer almaktadır.

**Tablo 12:** Yatılı ve Gündüzlü Resmi Bakım ve Rehabilitasyon Merkezlerinin yıllara göre dağılımı

Yıllar	Yatılı		Gündüzlü	Toplam
	Bakım ve Rehabilitasyon Merkezi	Umutevi		
2014	85	86	5	176
2013	81	48	6	135
2012	80	17	7	104
2011	77	7	7	91
2010	69	3	7	79
2009	61	1	10	72
2008	56	1	15	72
2007	47	-	17	64
2006	41	-	25	66
2005	35	-	33	68
2004	32	-	29	61
2003	22	-	26	48
2002	21	-	26	47

**Kaynak:** Engelli ve Yaşlı Hizmetleri Genel Müdürlüğü



**Tablo 13:** Resmi bakım ve rehabilitasyon merkezlerinin kapasiteleri ve bakım hizmetinden yararlanan engelli sayısının yıllara göre dağılımı

Yıllar	Yatılı	Gündüzlü	Toplam	Kapasite
2014	5.827	457	6.284	6.682
2013	5.451	441	5.892	6.293
2012	5.112	460	5.586	6.055
2011	4.708	454	5.162	5.833
2010	4.490	415	4.905	5.468
2009	4.190	379	4.569	4.758
2008	3.802	470	4.272	4.098
2007	3.458	634	4.092	3.434
2006	3.070	1.584	4.654	3.027
2005	2.658	2.287	4.945	2.755
2004	2.441	1.978	4.419	2.415
2003	2.162	2.768	4.930	2.086
2002	1.843	2.065	3.908	1.943

**Kaynak:** Engelli ve Yaşlı Hizmetleri Genel Müdürlüğü

Engelli ve Yaşlı Hizmetleri Genel Müdürlüğü verilerine göre; resmi bakım ve rehabilitasyon merkezlerinde kurum bakımı için sıra bekleyen engelli birey sayısı ve ayrılan ödenek miktarları aşağıdaki tabloda yer almaktadır.

**Tablo 14:** Resmi bakım ve rehabilitasyon merkezlerinde bakım hizmeti için sıra bekleyen engelli birey sayısı ve ayrılan kaynak miktarının yıllara göre dağılımı

Yıllar	Kurum Bakımı İçin Kayıtlarımızda Bekleyen Engelli Sayısı	Yıl Sonu İtibariyle Harcanan Ödenek Miktarı (TL) (Evde Bakım + Özel Bakım Hariç)
2014	0	292.234.167
2013	0	247.627.253
2012	0	218.660.260
2011	0	201.342.062
2010	0	168.074.188
2009	1.723	150.191.203
2008	2.131	123.004.578
2007	3.478	96.072.103
2006	3.729	65.775.165
2005	3.658	44.844.561
2004	3.391	34.613.741
2003	3.097	25.897.566
2002	2.647	13.021.183

**Kaynak:** Engelli ve Yaşlı Hizmetleri Genel Müdürlüğü

### 4.3. Özel Bakım Merkezleri

Engelli ve Yaşlı Hizmetleri Genel Müdürlüğü verilerine göre; özel bakım merkezlerine ilişkin bilgiler aşağıdaki tabloda yer almaktadır.

**Tablo 15:** Özel bakım merkezlerinde bakım hizmeti alan engellilerin ve ayrılan kaynak miktarının yıllara göre dağılımı

Yıllar	Merkez Sayısı	Kapasite	Bakılan Engelli Sayısı	Kurumda Bakım Ödeme Miktarı (TL)
2014	149	13.443	10.319	202.249.612
2013	147	13.325	10.173	-
2012	148	12.869	9.328	137.081.473
2011	100	8651	6.707	84.639.610
2010	77	7065	4.331	45.678.758
2009	44	3744	2.144	17.019.207
2008	20	2003	768	5.435.294
2007	10	915	351	1.202.583

**Kaynak:** Engelli ve Yaşlı Hizmetleri Genel Müdürlüğü

#### 4.4. Yaşlı Bakım Hizmetleri

Engelli ve Yaşlı Hizmetleri Genel Müdürlüğü verilerine göre; huzurevlerine ilişkin bilgiler aşağıdaki tabloda yer almaktadır.

**Tablo 16:** Aile ve Sosyal Politikalar Bakanlığına Bağlı Huzurevi ile Huzurevi Yaşlı Bakım ve Rehabilitasyon Merkezleri sayısı, kapasitesi ve huzurevlerinde kalan yaşlı birey sayısının yıllara göre dağılımı

Yıllar	Huzurevi Sayısı	Kapasite	Bakılan Yaşlı Sayısı
2014	124	12.647	11.688
2013	115	12.241	11.293
2012	106	11.706	10.951
2011	102	9.783	10.590
2010	97	9.260	7.979
2009	81	8.126	7.220
2008	79	8.002	6.773
2007	70	7.552	6.477
2006	69	7.605	6.082
2005	66	7.173	5.603
2004	62	6.760	5.389
2003	63	6.580	5.188
2002	63	6.477	4.952

**Kaynak:** Engelli ve Yaşlı Hizmetleri Genel Müdürlüğü

**Tablo 17.** Aile ve Sosyal Politikalar Bakanlığına Bağlı Huzurevlerinde kalan ve sırada bekleyen yaşlı birey sayısının bakım türüne göre dağılımı

2015 OCAK AYI İTİBARIYLA	ÜCRETLİ		ÜCRETSİZ		GENEL TOPLAM
	Kadın	Erkek	Kadın	Erkek	
<b>1. BAKIM TÜRÜNE GÖRE KALAN</b>					
a. NORMAL BAKIM	2.218	2.834	658	1.855	7.565
b. SÜREKLİ BAKIM	1.440	926	763	927	4.056
<b>2. BAKIM TÜRÜNE GÖRE SIRADA BEKLEYEN</b>					
a. NORMAL BAKIM	3.653	2.207	52	345	6.257
b. SÜREKLİ BAKIM	778	494	113	130	1.515

**Kaynak:** Engelli ve Yaşlı Hizmetleri Genel Müdürlüğü

**Tablo 18.** Kamu, özel, belediye, dernek, vakıf ve azınlıklara ait huzurevleri sayısı, kapasiteleri ve bakılan yaşlı sayısı

YATILI BAKIM HUZUREVLERİ 2014	HUZUREVİ SAYISI	KAPASİTE	BAKILAN YAŞLI SAYISI
<b>BAKANLIĞIMIZA BAĞLI HUZUREVLERİ</b>	124	12.647	11.688
YAŞLI YAŞAMEVİ	28	114	100
<b>ÖZEL HUZUREVLERİ</b>	151	7.612	5.328
BELEDİYELERE AİT HUZUREVLERİ	21	2.055	1.439
<b>DERNEK VE VAKIFLARA AİT HUZUREVLERİ</b>	27	2.308	1.616
<b>AZINLIKLARA AİT HUZUREVLERİ</b>	7	920	644
<b>DİĞER BAKANLIKLARA BAĞLI HUZUREVLERİ</b>	2	566	566

**Kaynak:** Engelli ve Yaşlı Hizmetleri Genel Müdürlüğü

## 5. GELİR VERGİSİ İNDİRİMİ

Gelir İdaresi Başkanlığı verilerine göre gelir vergisi indiriminden yararlanmaya başlayan engelli bireylerin yıllara göre dağılımı aşağıdaki tabloda yer almaktadır.

**Tablo 19:** Gelir vergisi indiriminden faydalanan engelli bireylerin çalışma gücü kayıp oranlarına göre verilen rapor sayısı

Çalışma Gücü Kayıp Oranlarına göre Verilen Rapor Sayısı				
Yıllar	% 40–59	%60–79	%80–100	Toplam
2014 (Ocak-Aralık)	25.148	10.666	6.376	42.190
2013 (Ocak-Aralık)	22.022	9.875	5.723	37.620
2012 (Ocak-Aralık)	15.026	7.134	4.358	36.129
Nisan 1999– Aralık 2011	101.009	37.664	34.013	172.686
Ocak 1981– Mart 1999	44.001	10.504	10.253	64.758

Kaynak: [http://www.gib.gov.tr/fileadmin/user\\_upload/VI/SIIVI.htm](http://www.gib.gov.tr/fileadmin/user_upload/VI/SIIVI.htm)